

DIECI



PEGASUS ESSENTIAL

40.16 | 40.18



dieci.com

PRESTAZIONI

Modello macchina	PEGASUS 40.16 400°	PEGASUS 40.18 400°
Portata massima	4000 kg (8818 lb)	4000 kg (8818 lb)
Altezza massima di sollevamento	15,7 m (51,5 ft)	18 m (59,1 ft)
Sfilo massimo orizzontale	13,4 m (44,0 ft)	15,3 m (50,2 ft)
Angolo di brandeggio forche	133 °	133 °
Forza di strappo	5700 daN (12814 lbf)	5700 daN (12814 lbf)
Forza di traino	6500 daN (14613 lbf)	6500 daN (14613 lbf)
Massa a vuoto	13660 kg (30115 lb)	14700 kg (32408 lb)
Pendenza massima superabile	37 %	37 %
Velocità massima (riferita a ruote con diametro massimo ammesso)	30 km/h (18,6 mph)	30 km/h (18,6 mph)

BRACCIO

Modello macchina	PEGASUS 40.16 400°	PEGASUS 40.18 400°
Discesa	12,6 s	14,2 s
Sollevamento	17,4 s	20,6 s
Uscita	34,2 s	26 s
Rientro	21,9 s	17 s
Brandeggio avanti	3,9 s	3,8 s
Brandeggio indietro	2,4 s	2 s

MOTORE

Modello macchina	PEGASUS 40.16 400°	PEGASUS 40.18 400°
Marca	Perkins	Perkins
Potenza nominale	85,9 Kw (115 HP)	85,9 Kw (115 HP)
@rpm	2200 rpm	2200 rpm
Potenza di picco	85,9 Kw (115 HP)	85,9 Kw (115 HP)
@rpm	2200 rpm	2200 rpm
Funzionamento	4 tempi	4 tempi
Iniezione	Elettronica, Common Rail	Elettronica, Common Rail
Numero e disposizione cilindri	4, Verticali in linea	4, Verticali in linea
Cilindrata	3621 cm ³ (221 in ³)	3621 cm ³ (221 in ³)
Consumo	216 g/kWh (355,32 lb/Hp h)	216 g/kWh (355,32 lb/Hp h)
@rpm	1900 rpm	1900 rpm
Normativa emissioni	Stage V/Tier 4f	Stage V/Tier 4f
Trattamento gas di scarico	DOC+DPF+SCR (con AdBlue)	DOC+DPF+SCR (con AdBlue)
Sistema di raffreddamento	Liquido	Liquido
Aspirazione	Turbo compressore 16 valvole con aftercooler	Turbo compressore 16 valvole con aftercooler
Filtro aria	Pre-riscaldamento aria e prefiltro aria con separatore di polveri	Pre-riscaldamento aria e prefiltro aria con separatore di polveri

TRASMISSIONE

Modello macchina	PEGASUS 40.16 400°	PEGASUS 40.18 400°
Tipo trasmissione	Idrostatica con pompa a portata variabile	Idrostatica con pompa a portata variabile
Motore idraulico	Idrostatico a variazione automatica continua	Idrostatico a variazione automatica continua
Inversione	Elettro-Idraulica azionabile con macchina in movimento	Elettro-Idraulica azionabile con macchina in movimento
Inching	A pedale per avanzamento controllato	A pedale per avanzamento controllato
Cambio	A 2 velocità servocomandato	A 2 velocità servocomandato

PONTI DIFFERENZIALI

Modello macchina	PEGASUS 40.16 400°	PEGASUS 40.18 400°
Tipo assali	2 sterzanti, con 4 riduttori epicicloidali	2 sterzanti, con 4 riduttori epicicloidali
Tipi di sterzata	4 ruote / trasversale / 2 ruote	4 ruote / trasversale / 2 ruote
Assale anteriore	Rigido	Rigido
Assale posteriore	Oscillante	Oscillante
Frenatura di servizio	A bagno d'olio con servofreno su assale anteriore e posteriore con impianto idraulico sdoppiato	A bagno d'olio con servofreno su assale anteriore e posteriore con impianto idraulico sdoppiato
Frenatura di stazionamento	Ad azionamento negativo con comando elettrico	Ad azionamento negativo con comando elettrico

IMPIANTO IDRAULICO

Modello macchina	PEGASUS 40.16 400°	PEGASUS 40.18 400°
Tipo pompa idraulica	Pompa ad ingranaggi per idroguida e movimenti	Pompa ad ingranaggi per idroguida e movimenti
Portata pompa idraulica	120 l/min (31,7 gal/min)	120 l/min (31,7 gal/min)
Pressione massima di esercizio	24 MPa (3481 psi)	24 MPa (3481 psi)
Comando distributore	Joystick 5in1 proporzionale	Joystick 5in1 proporzionale
Tipo distributore	Idraulico a 5 sezioni servocomandato a controllo elettronico, proporzionale "Load Sensing" con "Flow Sharing", 5 movimenti contemporanei con regolazione di velocità massima indipendente di ogni movimento.	Idraulico a 5 sezioni servocomandato a controllo elettronico, proporzionale "Load Sensing" con "Flow Sharing", 5 movimenti contemporanei con regolazione di velocità massima indipendente di ogni movimento.
Piedi stabilizzatori	4 piedi stabilizzatori indipendenti ad abbassamento idraulico	4 piedi stabilizzatori indipendenti ad abbassamento idraulico

RIFORMIMENTI

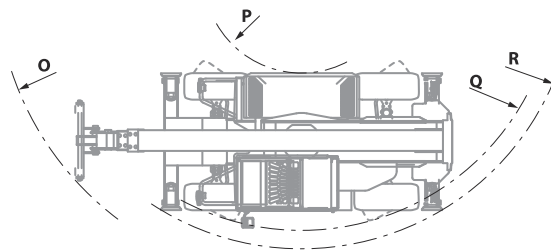
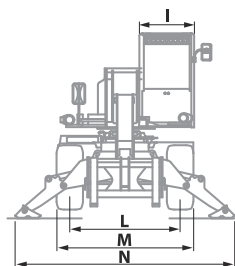
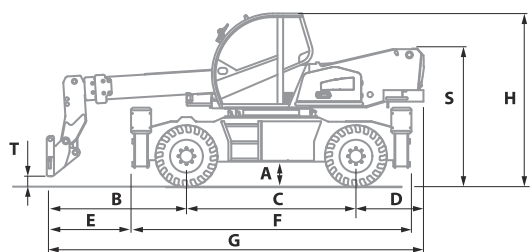
Modello macchina	PEGASUS 40.16 400°	PEGASUS 40.18 400°
Impianto idraulico (totale)	270 l (71,33 gal)	270 l (71,33 gal)
Serbatoio gasolio	180 l (47,55 gal)	180 l (47,55 gal)
Serbatoio AdBlue	19 l (5,02 gal)	19 l (5,02 gal)

PNEUMATICI

Modello macchina	PEGASUS 40.16 400°	PEGASUS 40.18 400°
Pneumatici standard	400/70x20" (405/70-20"; 16/70-20")	400/70x20" (405/70-20"; 16/70-20")

DIMENSIONI

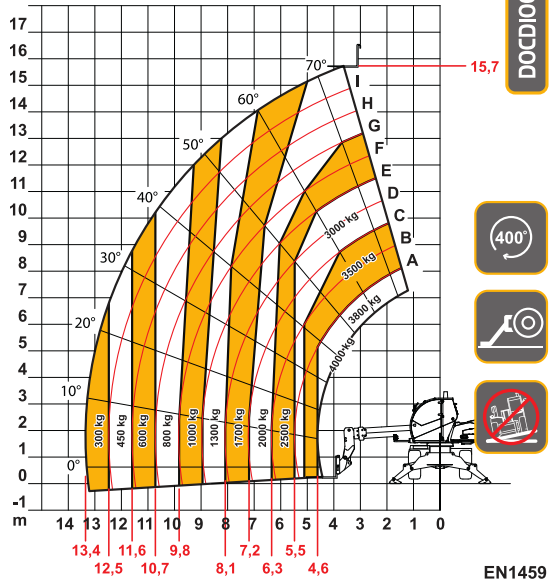
Modello macchina	PEGASUS 40.16 400°	PEGASUS 40.18 400°
A	310 mm (12,2 in)	310 mm (12,2 in)
B	2430 mm (95,7 in)	2280 mm (89,8 in)
C	2950 mm (116,1 in)	2950 mm (116,1 in)
D	1175 mm (46,3 in)	1175 mm (46,3 in)
E	1490 mm (58,7 in)	1330 mm (52,4 in)
F	4880 mm (192,1 in)	4880 mm (192,1 in)
G	6740 mm (265,4 in)	6630 mm (261,0 in)
H	3030 mm (119,3 in)	3030 mm (119,3 in)
I	980 mm (38,6 in)	980 mm (38,6 in)
L	1920 mm (75,6 in)	1920 mm (75,6 in)
M	2380 mm (93,7 in)	2380 mm (93,7 in)
N	3968 mm (156,2 in)	3968 mm (156,2 in)
O	5163 mm (203,3 in)	5163 mm (203,3 in)
P	1700 mm (66,9 in)	1700 mm (66,9 in)
Q	4430 mm (174,4 in)	4430 mm (174,4 in)
R	4750 mm (187,0 in)	4750 mm (187,0 in)
S	2420 mm (95,3 in)	2420 mm (95,3 in)
T	200 mm (7,9 in)	140 mm (5,5 in)



MAX 4,0 t



DOCCT0001240



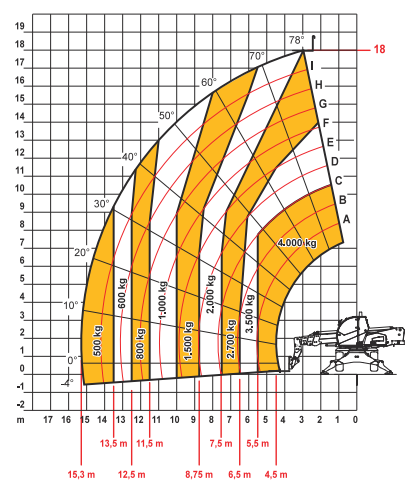
40.16

EN1459

MAX 4000 kg



DOCCT0001392



40.18

EN1459-2